

Mémo TRI

Tous les EMBALLAGES et PAPIERS



Emballages carton, papier



Emballages plastique



Emballages métal

- ✓ **LES BONS GESTES**
BIEN LES VIDER
INUTILE DE LES LAVER
DÉPOSER DANS LE BAC SÉPARÉS
LES UNS DES AUTRES ET SANS SAC



Ordures MÉNAGÈRES



Ordures ménagères

- ✗ **NE PAS METTRE**
DÉCHETS ÉLECTRONIQUES
DÉCHETS TOXIQUES
ENCOMBRANTS
VÉGÉTAUX
- ✓ **LES BONS GESTES**
OBLIGATOIREMENT EN SAC
ENTRETIENEZ VOTRE BAC
PAS DE DÉCHET AU SOL
NE PAS TASSER

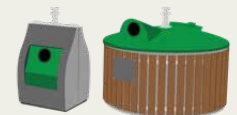


Emballages EN VERRE



Bouteilles, flacons et pots

- ✗ **NE PAS METTRE**
AMPOULE ET NÉON
COUVERCLE
VAISSELLE
VITRE
- ✓ **LES BONS GESTES**
PAS DE DÉCHET AU SOL
INUTILE DE LES LAVER
BIEN LES VIDER
SANS SAC



VÉGÉTAUX



Déchets végétaux du jardin

- ✗ **NE PAS METTRE**
RESTES ALIMENTAIRES
SACS PLASTIQUE
SACS PAPIER
TERRE
- ✓ **LES BONS GESTES**
AUCUN DÉPOT AU SOL
DIAMÈTRE MAX : 2CM
COUVERCLE FERMÉ
SANS SAC



Infos pratiques

Déchèteries



- **Bourron-Marlotte** : Rue des soixantes Arpents
- **Ecuelles** : ZI des Renardières - Rue Monchavant
- **Vulaines-sur-Seine** : ZAC du Petit Rocher
Rue du petit rocher
- **Châtelet-en-Brie** : 10 rue des Prés Borets
- **Orgenoy** : Route de Perthes - Boissise-le-Roi

Rappel : vous pouvez désormais accéder à toutes les déchèteries

Renseignements au :

0 800 814 910 Appel gratuit

Horaires et les conditions d'accès : www.lombric.com

Allo Déchets

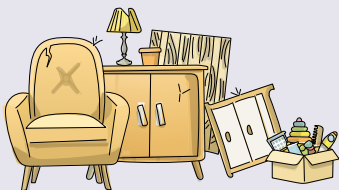


Les habitants n'ayant pas accès à la déchèterie pour des raisons de mobilité peuvent faire appel au **service Allo Déchets**.

Renseignements ou rendez-vous au :

01 64 23 35 54 Service Allo déchets

alloedechets@association-inpact.fr



Bonnes pratiques



- Pour faciliter le travail des agents, présentez votre bac poignée face à la route.
- Si les containers sont saturés, ne rien déposer au sol.

Biodéchets



Le compostage

La solution pour vos déchets de cuisine et de jardin ! Le SMICTOM vous propose des composteurs à prix réduits avec la livraison et le montage gratuits.

Renseignements ou commande au :

0800 133 895 Appel gratuit

www.smictom-fontainebleau.fr

Vous ne pouvez pas composter ?

Déposez vos déchets alimentaires dans l'un des points d'apport volontaire.



Trouvez la borne la plus proche de chez vous en scannant ce QR code ou sur : www.smictom-fontainebleau.fr/la-collecte/les-dechets-alimentaires

Bornes textiles



Des bornes sont à votre disposition sur l'ensemble de notre territoire.

Trouvez les consignes de tri et les bornes les plus proches de chez vous sur

www.smictom-fontainebleau.fr/la-collecte/les-textiles

