

Du CP au Lycée



# CATALOGUE DES ANIMATIONS DU SMICTOM

Animations gratuites

TRI

\*\*

RECYCLAGE

\*\*

COMPOSTAGE

\*\*

CONSOMMATION  
RESPONSABLE

\*\*

ALIMENTATION  
DURABLE

\*\*

ATELIER PRODUITS  
MÉNAGERS

\*\*

NETTOYAGE DE LA  
NATURE

\*\*

PROJET GLOBAL

\*\*

VISITE DE SITES



# SOMMAIRE

## LES ANIMATIONS EN CLASSE

- \* L'animation tri p. 1
- \* L'animation recyclage p. 2
- \* L'animation compostage p. 3
- \* L'animation consommation responsable p. 4
- \* L'atelier produits ménagers p. 5
- \* L'animation alimentation durable et lutte anti-gaspi p. 6



## LES INTERVENTIONS EXTÉRIEURES

- \* Les nettoyages de la nature p. 7
- \* Le gâchimètre p. 8
- \* Le projet global p. 9

## LES VISITES DES INSTALLATIONS DU SMITOM-LOMBRIC

- \* Les visites de sites p. 10
- \* Fiche d'inscription p. 12

Ce catalogue s'adresse aux directrices et directeurs d'établissements scolaires et aux enseignant·e·s qui désirent bénéficier d'animations sur le tri, le recyclage et la prévention des déchets ou qui souhaitent mener un projet de gestion durable des déchets au sein de l'établissement.

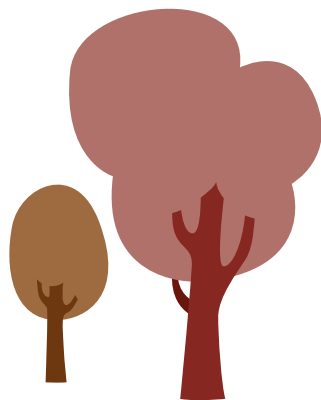
Les animations proposées dans ce catalogue s'adressent aux élèves du CP au lycée. Cependant, il est possible d'adapter les animations selon la tranche d'âge des enfants et sous certaines conditions. N'hésitez pas à nous contacter pour en discuter.

Le SMICTOM de la Région de Fontainebleau est le syndicat de collecte et traitement des déchets ménagers.

Son territoire comprend une communauté d'agglomération et deux communautés de communes, ce qui représente 35 communes, soit environ 105 000 habitants.

Dans le contexte sanitaire COVID-19

- Les animateurs porteront un masque au sein de l'établissement et se désinfecteront les mains avant et après chaque animation.
- Les animations nécessitant des manipulations par les élèves ont été adaptées.
- Les objets manipulés par les élèves seront désinfectés entre chaque changement de groupe ou de classe.



# Le tri



L'animation tri a pour objectif de faire comprendre aux enfants l'intérêt de trier ses déchets et comment bien réaliser ce geste éco-citoyen.

Du CP au lycée  
Durée : 1h30



## DÉROULÉ DE L'ANIMATION

- \* Présentation du SMICTOM et de ses missions
- \* Présentation des poubelles existantes et des dispositifs de tri
- \* Explications des consignes de tri
- \* Jeu du tri (atelier pratique)

Tout au long de l'animation, les élèves sont invités à participer et mettre en application les consignes du tri.

Version disponible pour les tableaux numériques.  
Merci de le préciser sur la fiche d'inscription.

# Le recyclage

L'animation a pour objectif d'expliquer aux enfants que le recyclage des déchets permet la préservation des ressources naturelles.

Du CE1 au lycée  
Durée : 1h30

Il est nécessaire d'avoir réalisé l'animation tri au préalable.



## DÉROULÉ DE L'ANIMATION

- \* Présentation du SMICTOM et de ses missions
- \* Rappel des consignes de tri
- \* Présentation des différentes étapes du cycle du recyclage
- \* Définition du recyclage et de ses intérêts
- \* Découverte tactile des matières

Version disponible pour les tableaux numériques.  
Merci de le préciser sur la fiche d'inscription.

# Le compostage



Du CP au lycée  
Durée : 1h30

L'animation compostage a pour objectif d'expliquer aux enfants pourquoi et comment composter. Avec cette animation, nous partons à la découverte du jardin et de son pouvoir de transformation des matières fermentescibles en un engrais naturel.



## DÉROULÉ DE L'ANIMATION

- \* Présentation du SMICTOM et de ses missions
- \* Explication du processus de dégradation des feuilles dans un milieu naturel et des facteurs de décomposition
- \* Explication du processus de compostage et présentation des déchets compostables
- \* Sensibilisation à la méthode et aux intérêts du compostage (production d'engrais naturel et réduction des déchets)
- \* Découverte des échantillons de compost et de sa faune

Version disponible pour les tableaux numériques.  
Merci de le préciser sur la fiche d'inscription.



# La consommation responsable

L'animation consommation responsable met en lumière les liens entre notre consommation quotidienne et ses impacts sur notre environnement. Elle a pour objectif de montrer aux enfants qu'il existe des alternatives à travers un jeu ludique.

Du CM2 au lycée  
Durée : 1h30



## DÉROULÉ DE L'ANIMATION

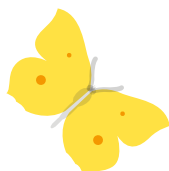
- \* Présentation du SMICTOM et de ses missions
- \* Définition de la consommation
- \* Jeu du chariot
- \* Débat autour des produits de consommation traditionnels et alternatifs
- \* Explication des intérêts de consommer responsable d'un point de vue social, économique et environnemental
- \* Définition de la consommation responsable

Version disponible pour les tableaux numériques.  
Merci de le préciser sur la fiche d'inscription.

# Les produits ménagers

L'atelier produits ménagers a pour but de sensibiliser les enfants à la toxicité des produits ménagers traditionnels et à l'existence d'alternatives écologiques.

Du CE2 au lycée  
Durée : 1h30



## DÉROULÉ DE L'ANIMATION

- \* Présentation du SMICTOM et de ses missions
- \* Explication des pictogrammes de danger
- \* Présentation des alternatives écologiques et de leurs propriétés
- \* Réalisation d'un produit ménager écologique avec l'ensemble de la classe

Version disponible pour les tableaux numériques.  
Merci de le préciser sur la fiche d'inscription.



# L'alimentation durable et la lutte anti-gaspi

L'animation a pour objectif de faire prendre conscience aux enfants des enjeux de l'alimentation durable et de les sensibiliser au gaspillage alimentaire. Le but est de trouver les clés qui permettent de lutter contre cette problématique. Cette animation a été conçue en partenariat avec l'association Ethic Ocean dans le cadre du projet l'Assiette Durable.

Du CE2 au lycée  
Durée : 1h30



## DÉROULÉ DE L'ANIMATION

- \* Présentation du SMICTOM et de ses missions
- \* Diffusion du film « Agathe la patate » (vidéoprojecteur nécessaire, durée 4'40)
- \* Explication du cycle de vie d'un produit alimentaire
- \* Conseils et astuces pour éviter le gaspillage alimentaire (charte anti-gaspillage)

Version disponible pour les tableaux numériques.  
Merci de le préciser sur la fiche d'inscription.

# Les nettoyages de la nature

Vous pouvez organiser un nettoyage de la nature. Le SMICTOM se charge du prêt de matériel (poubelles, gants, pinces à déchets, sacs poubelles, etc.), de l'organisation de la collecte des déchets ramassés ainsi que de l'animation. Il faut impérativement prévoir un nombre minimum d'encadrants pour le bon déroulé de l'opération.

L'objectif de cette animation est de faire prendre conscience aux enfants que les déchets que l'on retrouve dans la nature mettent un certain temps à se décomposer.

Du CP au lycée  
Durée : 2h



## DÉROULÉ DE L'ANIMATION

- \* Présentation du SMICTOM
- \* Explication des consignes de sécurité
- \* Ramassage des déchets
- \* Animation tri et longue vie des déchets dans la nature



# Le gâchimètre

Le pain qui est habituellement jeté est mis de côté par les agents de la cantine et stocké dans un gâchimètre prêté par le SMICTOM. Après une ou deux semaines, la colonne de pain est dévoilée aux usagers du restaurant scolaire, afin de leur faire prendre conscience du gaspillage engendré.

Il est également possible d'emprunter une exposition sur le gaspillage alimentaire (affiches A2) pour accompagner le gâchimètre dans le réfectoire.

Du CP au lycée  
Durée : 2h



## PRÉ-REQUIS DE L'ANIMATION

\* Accord et collaboration avec la mairie pour les écoles élémentaires.



# Le projet global



Prévention et gestion durable des déchets de l'établissement

- \* Tri des emballages recyclables en classe
- \* Tri et reprise des piles
- \* Tri et reprise des papiers d'écriture
- \* Mise en place du compostage
- \* Tri et collecte des biodéchets du restaurant scolaire
- \* Tri et reprise des Déchets d'Équipements Électriques et Électroniques
- \* Tri et reprise du mobilier



## DÉROULÉ DE L'ANIMATION

- \* Le SMICTOM réalisera un diagnostic du site afin de déterminer les actions à mettre en place.
- \* Il est nécessaire que le personnel de l'établissement soit formé.

# Les visites de sites



## Visite du centre de traitement des déchets de Vaux-le-Pénil

(uniquement valable pour les communes suivantes : Arbonne-la-Forêt, Avon, Barbizon, Bois-le-Roi, Bourron-Marlotte, Cély-en-Bière, Chailly-en-Bière, Champagne-sur-Seine, Chartrettes, Fleury-en-Bière, Fontainebleau, Fontaine-le-Port, Héricy, Montigny-sur-Loing, Moret-Loing-et-Orvanne, Perthes-en-Gâtinais, Saint-Germain-sur-École, Saint-Mammès, Saint-Martin-en-Bière, Saint-Sauveur-sur-École, Samois-sur-Seine, Samoreau, Thomery, Vernou-la-Celle-sur-Seine, Villecerf, Villemer, Vulaines-sur-Seine)

À partir de 7 ans  
Durée : 1h30

Le centre de traitement des déchets comprend deux bâtiments majeurs :

- L'Unité de Valorisation Énergétique (incinérateur)
- Le centre de tri des emballages ménagers

La visite permet de visualiser les coulisses du recyclage et de la valorisation énergétique des déchets ménagers.

### MODALITÉS DE VISITE

- \* Sur rendez-vous uniquement  
contact : SMITOM-LOMBRIC  
Monsieur Frédéric MULLER  
preventiondechets@lombric.com ou au 0800 814 910 (standard)
- \* Groupe de 15-20 personnes
- \* Visite gratuite



# Les visites de sites



## Visite de l'unité de compostage de Réau

(uniquement valable pour les communes suivantes : Arbonne-la-Forêt, Avon, Barbizon, Bois-le-Roi, Bourron-Marlotte, Cély-en-Bière, Chailly-en-Bière, Champagne-sur-Seine, Chartrettes, Fleury-en-Bière, Fontainebleau, Fontaine-le-Port, Héricy, Montigny-sur-Loing, Moret-Loing-et-Orvanne, Perthes-en-Gâtinais, Saint-Germain-sur-École, Saint-Mammès, Saint-Martin-en-Bière, Saint-Sauveur-sur-École, Samois-sur-Seine, Samoreau, Thomery, Vernou-la-Celle-sur-Seine, Villecerf, Villemer, Vulaines-sur-Seine)

À partir de 7 ans  
Durée : 1h30

Dimensionnée pour traiter environ 30 000 tonnes de déchets verts par an, l'unité de compostage de Réau se compose en 4 grandes parties :

la réception des déchets et le broyage, les tunnels de fermentation, la maturation, le criblage et l'évacuation du compost.

La visite permet de découvrir la préparation des déchets verts à travers des étapes de broyage, fermentation, épuration, maturation, affinage...



## MODALITÉS DE VISITE

\* Sur rendez-vous uniquement  
contact : SMITOM-LOMBRIC

Monsieur Frédéric MULLER

preventiondechets@lombric.com ou au 0800 814 910 (standard)

\* Groupe de 15-20 personnes

\* Visite gratuite

# FICHE D'INSCRIPTION

Pour s'inscrire, plusieurs possibilités :

- Compléter le formulaire en ligne sur [smictom-fontainebleau.fr/le-smictom/animations-scolaires/](http://smictom-fontainebleau.fr/le-smictom/animations-scolaires/)
- Envoyer le formulaire papier par courrier ou par mail à [ecoambassadeur1@smictom-fontainebleau.fr](mailto:ecoambassadeur1@smictom-fontainebleau.fr)

**Merci de remplir une fiche par classe,  
et de nous retourner votre demande  
avant le 15 décembre 2021**

Établissement : \_\_\_\_\_

Commune : \_\_\_\_\_

Mail : \_\_\_\_\_ Téléphone : \_\_\_\_\_

Nom de l'enseignant : \_\_\_\_\_

Téléphone : \_\_\_\_\_ Mail : \_\_\_\_\_

Horaires de l'école : \_\_\_\_\_

Horaires de la récréation : le matin \_\_\_\_\_ l'après-midi \_\_\_\_\_

Journée de décharge : \_\_\_\_\_

Niveau de la classe : \_\_\_\_\_ Nombre d'élèves : \_\_\_\_\_

Avez-vous un tableau numérique ?  Oui  Non

Peut-il lire les .pdf ?  Oui  Non et les PowerPoint .pptx ?  Oui  Non

Animation(s) souhaitée(s) :

- Tri
- Recyclage (uniquement si vous avez réalisé l'animation tri)
- Compostage
- Consommation responsable (à partir du CM2)
- Produits ménagers (à partir du CE2)
- Alimentation durable et lutte anti-gaspi (à partir du CE2)
- Ramassage de déchets
- Gaspillage du pain à la cantine
- Projet global
- Visites de site



 **Communauté d'Agglomération du Pays de Fontainebleau**

 **Communauté de Communes Moret Seine et Loing**

 **Communauté de Communes Brie des Rivières et Châteaux**

