

# N°06

Mai 2021  
smictom-fontainebleau.fr

# SMICTOM & VOUS

## 100% TRI, ZÉRO DÉCHET



## SOMMAIRE

Page 2 :

**AGENDA DU SMICTOM  
GASPILLAGE ALIMENTAIRE**

Page 3 :

**TÉMOIGNAGE :  
GUIDE COMPOSTEUR**

**COMPOSTEZ !**

Page 4 :

**LAVAGE DES BORNES  
RECYCLERIE ENVIE D' R**

Spécial  
printemps



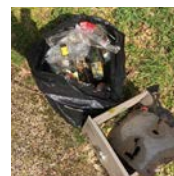
## ÉDITO

Ce 6<sup>ème</sup> numéro du SMICTOM & VOUS vient célébrer le printemps et avec lui, espérons, des perspectives de moments de partage retrouvés.

Le printemps, c'est habituellement le temps de notre événement Forêt Belle, reporté cette année au regard de la situation sanitaire. Toutefois, vous avez été présents et je vous remercie d'avoir fait vivre notre #ForêtBelleAutrement sur les réseaux sociaux. Je vous laisse en découvrir quelques clichés et vous propose de nous retrouver tous ensemble, mobilisés aux côtés de nos partenaires, dès que le contexte le permettra.

Je vous souhaite une bonne lecture, soyons patients et préparons dès maintenant les événements de demain.

Pascal GOUHOURY  
Président du SMICTOM de la Région  
de Fontainebleau



MERCI !



de la Région de Fontainebleau



# L'AGENDA DU SMICTOM

## • SAMEDI 22 ET DIMANCHE 23 MAI

### Naturales

Venez découvrir la pratique du jardinage naturel et repartez avec votre échantillon de compost !

Place de la République  
77300 FONTAINEBLEAU

## • SAMEDI 22 ET DIMANCHE 23 MAI

### Fête de Printemps

Apprenez à jardiner au naturel à travers la pratique du compostage. Découvrez les modèles de composteurs du SMICTOM !

Rue Grande  
77250 MORET-LOING-ET-ORVANNE



## • DU 29 MAI AU 5 JUIN

### Festiniture

Retrouvez tous nos trucs et astuces dans l'exposition « zéro déchet » du SMICTOM.

Le 5 juin, les éco-ambassadeurs seront présents pour répondre à vos questions !

Centre Intergénérationnel Anne Sylvestre, Place du Maréchal Leclerc  
77430 CHAMPAGNE-SUR-SEINE



## • SAMEDI 26 JUIN

### Fête du Village

Tri, compostage, récup'... venez découvrir les mille facettes du monde des déchets et apprenez à en faire une ressource !

Du matériel pour ramasser les déchets sera également mis à disposition en libre-service pour nettoyer la nature !

Rue grande  
77250 VILLECERF

# TOUS CONCERNÉS PAR LE GASPILLAGE !

## PESÉES DES RESTES ALIMENTAIRES À LA CANTINE

En novembre dernier, le SMICTOM a réalisé pour la commune de Chailly-en-Bière une campagne de pesée des déchets alimentaires du restaurant scolaire.

Les élus et les agents de la commune, accompagnés par les éco-ambassadeurs du SMICTOM, se sont tous mobilisés pour prendre le problème du gaspillage alimentaire à bras le corps !

L'opération a porté ses fruits ! Les résultats ont mis en évidence des pistes pour réduire le gaspillage : ajuster les quantités commandées, adapter les commandes de pain au menu, renforcer les échanges avec le prestataire de la restauration.



De précieuses informations sur lesquelles la commune pourra s'appuyer lors du renouvellement du marché de la restauration scolaire.

### Protocole de pesées

Une rencontre avec les agents de cantine et un temps d'observation lors d'un service ont permis de définir précisément l'organisation et le rôle de chacun.

Chaque composante du menu a été pesée : l'entrée, le plat, l'accompagnement, le fromage, le dessert et le pain.

**Les déchets incompressibles** (os, arrêtes, épluchures de fruits type peau de bananes ou de pamplemousse) et **les emballages** (pots de yaourt, emballages de fromage) ont été pesés à part.

Concernant le pain, les restes ont été mis de côté et dévoilés aux enfants dans un gâchimètre, à la fin de la semaine. Les morceaux de pain entamés ont quant à eux été pesés.

Cette campagne de pesée des déchets alimentaires a également permis de sensibiliser les enfants, leur famille et les agents communaux aux enjeux du gaspillage alimentaire.

En effet, en France, il représente **29 kg/hab/an dont 7kg** de déchets encore emballés.

Prochainement, ce sera au tour de Cély-en-Bière de se lancer !



# LES GUIDES COMPOSTEURS

## UN EXEMPLE POUR LE TERRITOIRE

Les arbres bourgeonnent et les oiseaux chantent : c'est le printemps ! C'est aussi l'occasion de se lancer dans le compostage pour réaliser un amendement pour le jardin.

Afin d'en apprendre un peu plus sur cette pratique et faire tomber les a priori, nous avons interviewé Corinne qui composte depuis 10 ans et a suivi la formation de Guide composteur dispensée par le SMICTOM.

### • Qu'est-ce qui te plaît dans le compostage ?

"Le fait de réaliser un cycle en compostant mes déchets de jardin et de cuisine pour produire un amendement. Cela m'évite d'aller trop souvent à la déchèterie. En plus, je produis quelque chose d'utile pour mon jardin."



Corinne, Guide composteur depuis 2011

### • Comment utilises-tu ton compost ?

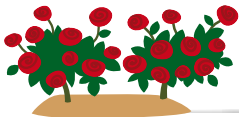
"Je l'utilise pour mon potager, mes jardinières et ma pelouse. Il m'est arrivé d'en donner à mes voisins avant que je les convertisse à la pratique !"

### • Quelles sont les réactions de ton entourage face au compostage ?

"J'ai une voisine qui était réfractaire au début ; elle avait peur des nuisibles et des mauvaises odeurs. Quand je lui ai expliqué ce que je mettais dedans et la façon dont je compostais, cela a effacé ses craintes. Mon tas de compost ne sent pas mauvais et n'attire pas les nuisibles puisque je recouvre à chaque fois mes épluchures d'une couche de feuilles ou de gazon."

Si, comme Corinne, vous souhaitez composter, le SMICTOM peut vous accompagner dans cette pratique écologique.

Rien ne se perd, rien ne se crée, tout se transforme !



## À LA DÉCOUVERTE DU COMPOSTAGE...

### POUR RÉDUIRE SES DÉCHETS À LA SOURCE !

Vous souhaitez réduire la quantité de déchets de votre jardin, ne plus avoir à les transporter et par la même occasion diminuer le volume de votre poubelle ? Une solution simple : **COM-POS-TEZ** !

La pratique du compostage permet d'utiliser les ressources du jardin comme les feuilles, petits branchages ou tonte (en quantité raisonnable). Associé aux déchets de cuisine (épluchures ou restes de fruits et légumes), la matière se décompose et permet d'obtenir un engrais naturel indispensable pour le sol : le compost.



Le compostage possède bien des avantages pour un jardin naturel, il permet notamment :

- d'améliorer la structure de son sol
- de nourrir les plantes
- de limiter les herbes non sollicitées
- de conserver l'humidité du sol pour réduire la fréquence des arrosages

**Pour obtenir un composteur ?** Rien de plus simple ! Le SMICTOM en propose à moitié prix avec la livraison et le montage gratuits.

En plus, vous recevrez un guide sur le compostage et un bio-seau pour la cuisine. Pour prendre rendez-vous appelez le SMICTOM au **0800 133 895** (numéro vert gratuit d'un poste fixe).

Retrouvez tous nos conseils en jardinage écologique et pauvre en déchets sur le site internet du SMICTOM :

**www.smictom-fontainebleau.fr**, à la page "compostage".



# SÉANCE DE SOINS POUR NOS BORNES !

## NOS ÉQUIPEMENTS SE FONT UNE 2<sup>ÈME</sup> JEUNESSE

Une grande opération de lavage et de maintenance de l'ensemble du parc de bornes enterrées a débuté fin mars/début avril :

- lavage et désinfection de la cuve enterrée par un karcher automatisé,
- curage du fond de la borne,
- entretien préventif (graissage des mécanismes),
- passage du karcher sur les parties aériennes.

Ce sont près de 200 bornes qui sont passées sous le regard avisé des techniciens de Veolia !

Une telle attention ne peut que nous inciter à trier davantage nos déchets ! Retrouvez les consignes de tri de votre commune sur [www.smictom-fontainebleau.fr](http://www.smictom-fontainebleau.fr)



Lavage automatique



Curage



Cuve enterrée



Karcher sur parties aériennes



## INFO PRATIQUE

### SMICTOM de la Région de Fontainebleau

Syndicat de collecte des ordures ménagères

Un problème de maintenance, un doute sur les consignes de tri, une question sur la collecte, contactez-nous

**0800 133 895** Appel gratuit depuis un poste fixe

[www.smictom-fontainebleau.fr](http://www.smictom-fontainebleau.fr)  
BP 04, Veneux-Les Sablons  
77250 Moret-Loing-et-Orvanne

## LA BOUTIQUE ENVIE D'R

### UNE SECONDE VIE POUR NOS OBJETS

Pour éviter la perte de ressources encore utilisables, la recyclerie Envie d'R propose aux particuliers de lui confier meubles, encombrants ou tout autre objet qu'ils n'utilisent plus afin de leur offrir une seconde vie. Ces objets sont proposés à des prix très attractifs pour le plus grand bonheur de leurs nouveaux propriétaires !

Ecologique et solidaire, la boutique Envie d'R est gérée par l'Association d'Insertion Professionnelle de la Région de Fontainebleau (A.I.P.R.É.Fon) qui défend les valeurs humaines de l'économie sociale en accompagnant les personnes éloignées de l'emploi.

La boutique vous attend\* : apportez les objets en bon état dont vous voulez vous séparer ou venez tout simplement chiner afin de trouver la perle rare. À bientôt !

\*hors période de confinement



## ALLO DÉCHETS

sur rendez-vous :  
01 64 23 35 54 ou  
[contact@aiprefon.fr](mailto:contact@aiprefon.fr)



### SERVICES ENCOMBRANTS

Pour les communes de Boissy-aux-Cailles, Le Vaudoué, Noisy-sur-École et Tousson voir dates de collecte sur notre site internet.

**POUR ÊTRE INFORMÉ EN PREMIER, SUIVEZ-NOUS SUR NOTRE PAGE FACEBOOK :**

[@smictomfontainebleau](https://www.facebook.com/smictomfontainebleau)



Mercredi et vendredi de 13h30 à 17h  
Samedi de 10h à 18h  
Route de Montereau - Bâtiment Inter  
77670 Vernou-La-Celle-sur-Seine

