

# N°02

Février / Mars 2019  
www.smictom-fontainebleau.fr

# SMICTOM & VOUS

## 100% TRI, ZÉRO DÉCHET

Spécial  
dépôts  
sauvages!



## SOMMAIRE

Page 2 :

**LES NOUVELLES DU SMICTOM  
LE SMICTOM ENGAGÉ**

Page 3 :

**LA SORTIE ZÉRO DÉCHET  
LA VIE DES DÉCHETS  
DANS LA NATURE**

Page 4 :

**#FORÊT POUVELLE**



## Édito



Récemment élu Président du SMICTOM de la Région de Fontainebleau, je souhaite vous faire part de mes ambitions sincères pour nos communes, pour faciliter votre quotidien et pour faire vivre un service public de gestion des déchets de proximité à la hauteur de vos attentes.

En 2019, notre préoccupation sera la protection de notre environnement à travers notamment la lutte contre les dépôts sauvages qui devra rendre à notre territoire toute la beauté qu'il mérite.

Je vous présente donc ce numéro spécial qui est dédié principalement à cette problématique.

Notre beau territoire est un écrin de nature. La forêt, nos villages et leurs lisières doivent être préservés.

Nous devons prendre la mesure de ce véritable fléau des déchets dans la nature et aux dégradations causées à notre cadre de vie et à la biodiversité.

Cette démarche a été initiée par la Communauté d'agglomération du Pays de Fontainebleau que je préside, un engagement de nombreux acteurs locaux est ainsi né à travers la signature de la charte « Propreté en forêt et lisière ». J'ai ensuite souhaité que cet engagement s'étende à l'ensemble du territoire du SMICTOM : campagne de prévention des dépôts sauvages, renforcement des actions répressives, opérations citoyennes de ramassage de grande ampleur et soutien pour la collecte des déchets auprès de l'ONF et des communes.

C'est en mobilisant l'ensemble des acteurs de notre territoire que les effets

de nos actions seront visibles sur le long terme. Cette belle synergie est au service de tous.

Enfin, et au-delà de cet enjeu, je vous laisse découvrir l'actualité du SMICTOM, notamment son engagement dans la lutte contre le gaspillage alimentaire et la valorisation des biodéchets.

En nous questionnant sur l'héritage que nous voulons laisser aux générations futures, la gestion durable et responsable des déchets doit être notre priorité.

Je vous souhaite une bonne lecture.

**Pascal GOUHOURY**  
Président du SMICTOM de la Région de Fontainebleau





# Les nouvelles du SMICTOM

## PROJET "L'ASSIETTE DURABLE"

Le projet « L'Assiette Durable », initié par l'association Ethic Ocean, mobilise l'ensemble des acteurs de la restauration (commerciale et collective) sur les enjeux de l'alimentation durable et du gaspillage alimentaire. En tant que partenaire engagé, le SMICTOM accompagne et finance les campagnes de pesées des déchets et notamment les biodéchets (déchets organiques tels que les restes de repas, épluchures...). Ces pesées sont essentielles pour dresser un état des lieux des pratiques actuelles des restaurateurs et leur proposer des pistes d'amélioration pour une gestion plus durable et plus responsable. L'objectif est de réduire le gaspillage alimentaire et connaître les gisements de biodéchets à collecter. Pour plus d'informations, rendez-vous sur [www.ethic-ocean.org](http://www.ethic-ocean.org)

 Ethic Ocean

## COLLECTE DES BIODÉCHETS

Comme évoqué dans notre précédent numéro, les biodéchets composent une part importante des ordures ménagères (52 Kg par an et par habitant en moyenne sur le territoire du SMICTOM). Les restaurants scolaires sont bien sûr confrontés à une part encore plus importante de ces déchets. Grâce au projet « L'Assiette Durable », ces acteurs sont de plus en plus sensibilisés à cette problématique. Afin de valoriser ces déchets et ainsi répondre à la réglementation relative au tri et à la valorisation des biodéchets, une collecte spécifique se met progressivement en place. L'INSEAD et le Lycée Uruguay France sont les premiers à avoir accepté la mise en place de cette collecte effectuée par le SMICTOM. Désormais, les restes de repas sont valorisés. Ils sont collectés séparément des autres déchets puis transformés par compostage en fertilisant agricole ou par méthanisation en biogaz !

## MISE EN PLACE DE CONTENEURS ENTERRÉS

Les points d'apports volontaires évoluent ! Plus propres, plus silencieux et mieux intégrés dans le paysage, les conteneurs enterrés ont tout pour plaire. Ils sont aussi d'une plus grande capacité, ce qui réduit le nombre de passages des camions-bennes et ainsi, en réduit directement les nuisances. Enfin, ils sont adaptés aux personnes à mobilité réduite pour tous les flux. En ce début d'année, les communes de Perthes-en-Gâtinais et Cély-en-Bière viennent d'en être équipées.



# Le SMICTOM engagé dans la lutte contre les dépôts sauvages

## LA CAMPAGNE DE COMMUNICATION EST LANCÉE !

Tout a commencé par la signature de la charte « Propreté forêt et lisière » initiée par le Pays de Fontainebleau en juillet 2018. C'est ensuite tout naturellement que le SMICTOM a souhaité étendre son engagement dans la lutte contre les dépôts sauvages à l'ensemble de son territoire. Cette charte comporte plusieurs axes de travail : la prévention, la communication, le repérage, la collecte des déchets, la lutte contre les infractions et la répression envers les contrevenants. La campagne de communication, pilotée par le SMICTOM, doit accompagner l'objectif

de la charte qui est de réduire de façon significative la quantité de déchets jetés dans la nature.

Il a été dégagé quatre publics autant concernés par ce fléau : les usagers de la forêt, les bricoleurs du week-end, les artisans du BTP et les automobilistes de passage. Au sein de ces quatre publics, il y a plusieurs profils, des personnes qui sont déjà sensibles et ceux qui sont encore « indécents ».

Il s'agit de féliciter et honorer les personnes les plus vertueuses, celles qui respectent la nature et les hommes, ramassent leurs déchets et les déchets des autres. Pour les « indécents », il faut d'abord de la pédagogie pour les informer des bonnes pratiques et des solutions qu'ils ont à leur disposition (car il y a toujours une solution plus vertueuse que de jeter ses déchets dans la nature). Mais

dans le même temps, il faut leur rappeler que leurs gestes « déplacés » sont dommageables pour les hommes et l'environnement, ce qui doit impliquer un système répressif efficace et dissuasif. Vous découvrirez au fil des mois tous ces messages transmis par notre porte-parole, Sylvestre, l'esprit de la forêt...

Vous trouverez un premier aperçu dans les pages suivantes et des informations complémentaires sur notre site internet :

[www.smictom-fontainebleau.fr](http://www.smictom-fontainebleau.fr)

Retrouvez-nous aussi en continu sur notre page Facebook @smictomfontainebleau





# La sortie nature zéro déchet



Une gourde, pour boire de l'eau du robinet où vous voulez. Pensez seulement à la laver régulièrement avec du vinaigre blanc ou du bicarbonate de soude.

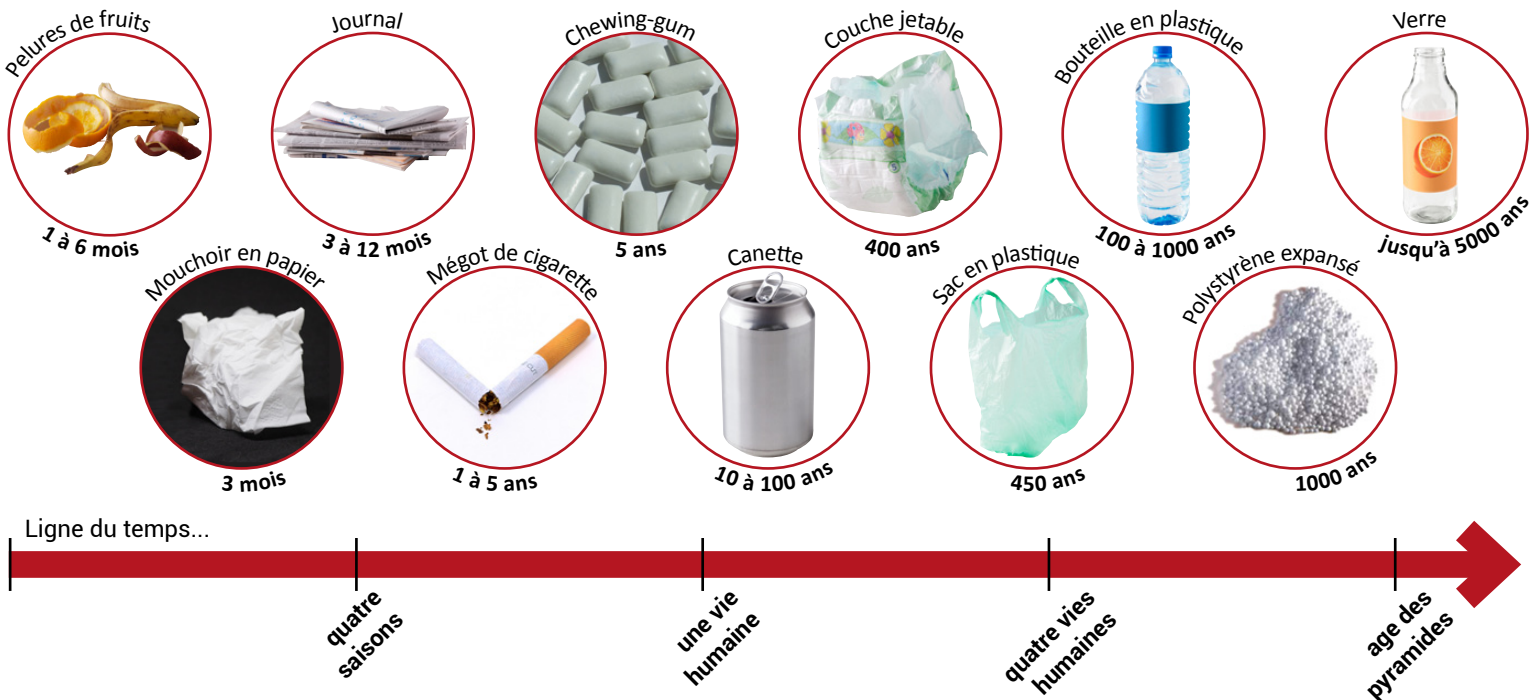
Un beau panier et des contenants réutilisables.

Une jolie nappe en tissu lavable bien plus champêtre (et le vichy, c'est indémodable !).

Des fruits secs dans une boîte réutilisable ou un sac en tissu !



# La (longue) vie des déchets dans la nature



### La dégradation des paysages

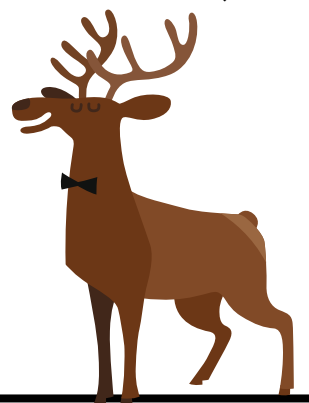
Les déchets jetés dans la nature provoquent une pollution visuelle qui agit négativement sur le moral de tous.

### La pollution

Les déchets, même les plus anodins (y compris les déchets verts), peuvent être toxiques pour l'environnement !

### Le piège

Les déchets tels que les bouteilles peuvent devenir des pièges mortels pour certains petits animaux...



JOURNÉES  
**#forêt poubelle**  
les 23 et 24  
mars 2019

**PARTICIPEZ EN FAMILLE  
AUX GRANDES JOURNÉES  
DE COLLECTE DES DÉCHETS  
EN FORÊT ET DANS  
NOS VILLAGES**

Inscription et renseignements  
<https://defipourlenvironnement.org>

## GRANDES JOURNÉES DE RAMASSAGE !!!

Les 22, 23 et 24 mars, une grande action de ramassage citoyen des déchets sauvages est initiée par le Département de Seine et Marne et le Lions Club sur tout le département. Les 23 et 24 mars ont été choisis pour être les premières journées «forêt belle» initiées par le Pays de Fontainebleau et coordonnées par le SMICTOM qui a souhaité étendre cette action à tout son territoire. Une grande synergie a donc vu le jour et tous les acteurs locaux participent à hauteur de leurs moyens. Les particuliers peuvent s'inscrire sur le site : <https://defipourlenvironnement.org>

Ce site permet ensuite de choisir sur une carte interactive le lieu d'intervention. Une fois inscrit, il suffit de se rendre le jour J sur le lieu choisi. Un organisateur sera sur place pour donner des informations et des consignes. Seront mis à disposition des sacs de différentes couleurs afin de pouvoir faire le tri ainsi que des gants et des pinces à déchets. Une fois le ramassage terminé, les déchets pourront être mis dans des bacs prévus à cet effet sur tous les points de départ. Cette collecte exceptionnelle est assurée par le SMICTOM avec le soutien de Véolia Propreté et la société Kutler qui ont souhaité s'engager aussi dans cette démarche.

Pour vous inscrire ou pour plus de renseignements, rendez-vous ici :  
<https://defipourlenvironnement.org>



## INFOS PRATIQUES

### SMICTOM de la Région de Fontainebleau

Votre syndicat de collecte des ordures ménagères. Un problème de maintenance, un doute sur les consignes de tri, une question sur la collecte, contactez-nous.

**0800 133 895** Appel gratuit depuis un poste fixe

[www.smictom-fontainebleau.fr](http://www.smictom-fontainebleau.fr)  
BP 04, Veneux-Les Sablons 77250  
Moret-Loing-et-Orvanne

### SERVICES ENCOMBRANTS

Pour les communes de Boissy-aux-Cailles, Le Vaudoué, Noisy-sur-École et Tousson, voir dates de collecte sur notre site internet.

Pour les autres communes, Allo déchets, sur rendez-vous au **01 64 23 35 54**



**POUR ÊTRE INFORMÉ  
EN PREMIER,  
SUIVEZ-NOUS  
SUR NOTRE PAGE  
FACEBOOK :**  
**@smictomfontainebleau**

